

Институт цифровых технологий исследования человека
ООО «Агентство инновационных систем»

Функциональная анатомия органов чувств

Часть 1.

Лектор: Стрижков А.Е.

www.strizhkov.com

2016 -2020

Виды чувствительности

- **Общие виды чувствительности**
- **Специфические виды чувствительности**

Составные части анализатора нервной системы (Павлов И.П.):

1. Периферический отдел или рецептор.
2. Проводниковая часть или кондуктор.
3. Кортикальный центр.

Рецепторы

Преобразуют внешнее или внутреннее раздражение
в нервный импульс

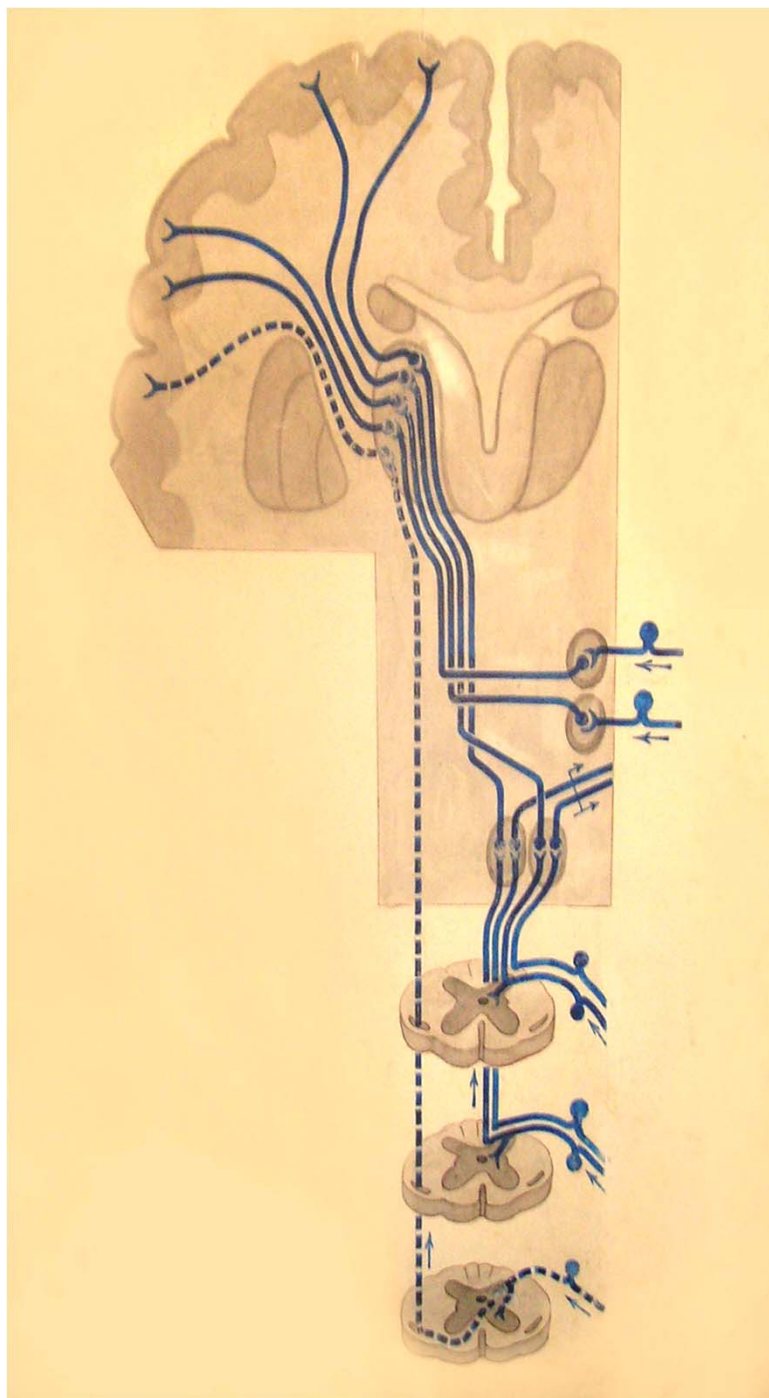
Классификация по месту расположения

- » Экстерорецепторы
- » Интерорецепторы
- » Проприорецепторы

Рецепторы

Классификация по воспринимаемому
раздражению:

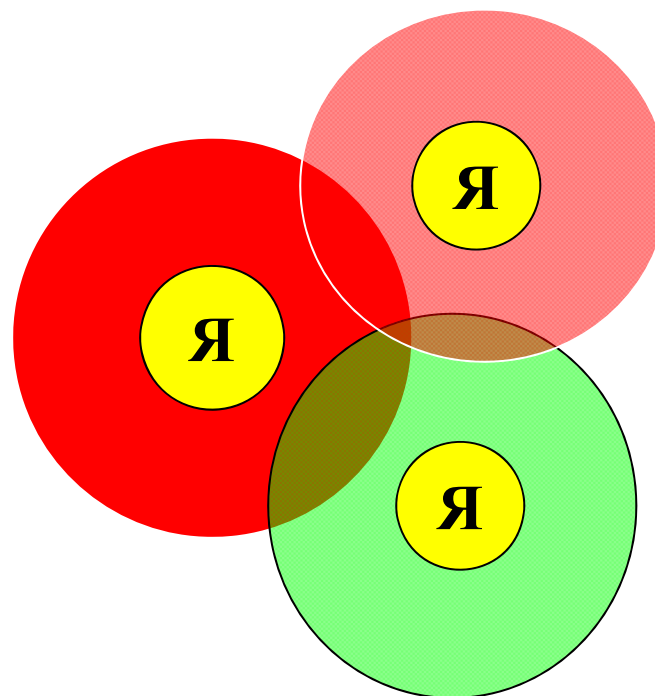
- Механорецепторы
- Барорецепторы
- Хеморецепторы
- Осморецепторы
- Терморецепторы
- Болевые рецепторы
- Фоторецепторы



**Проводниковая
часть - это
афферентный
проводящий путь**

КОРКОВЫЙ ЦЕНТР

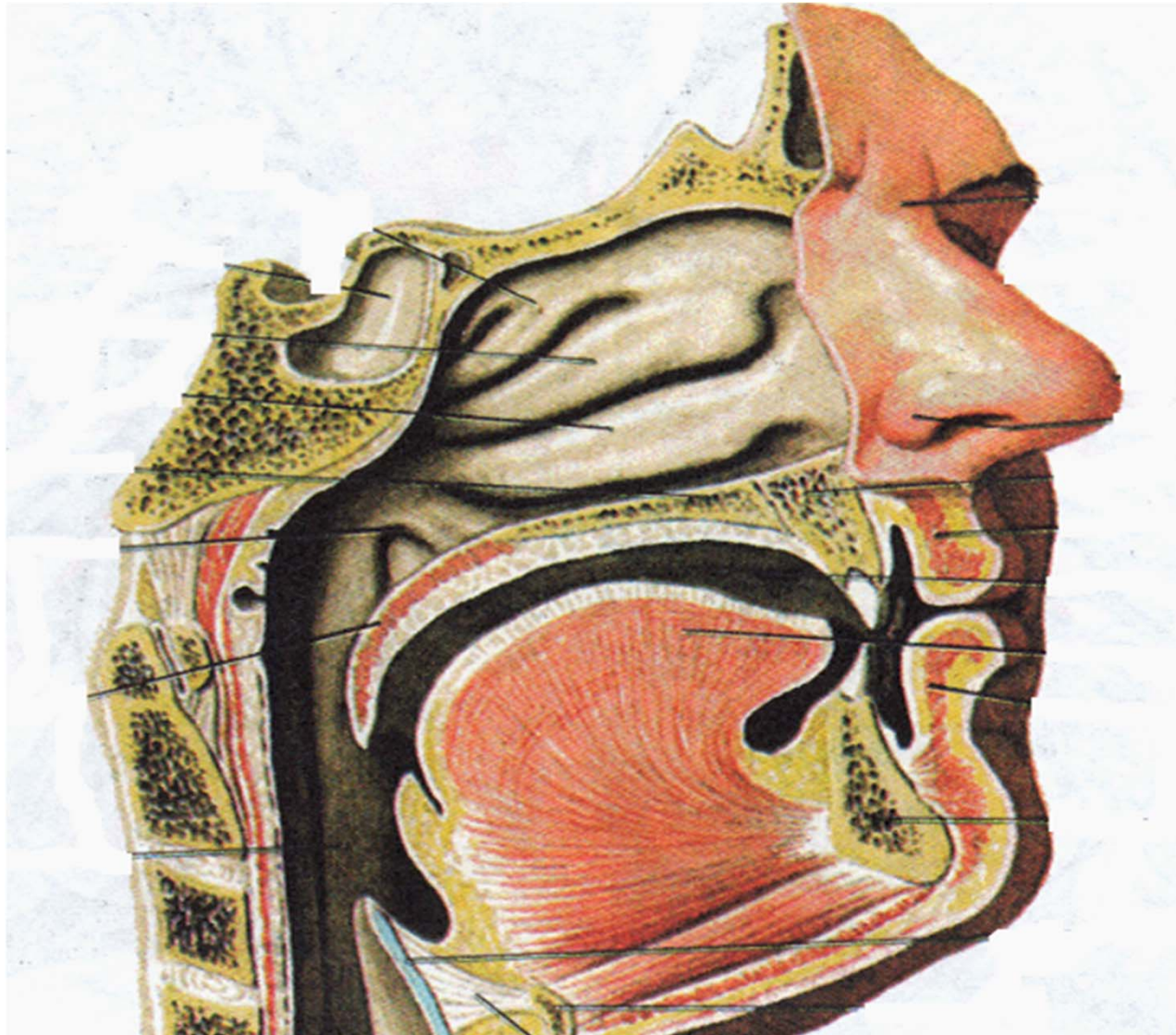
- корковое ядро
- рассеянная часть
- ассоциативные
поля



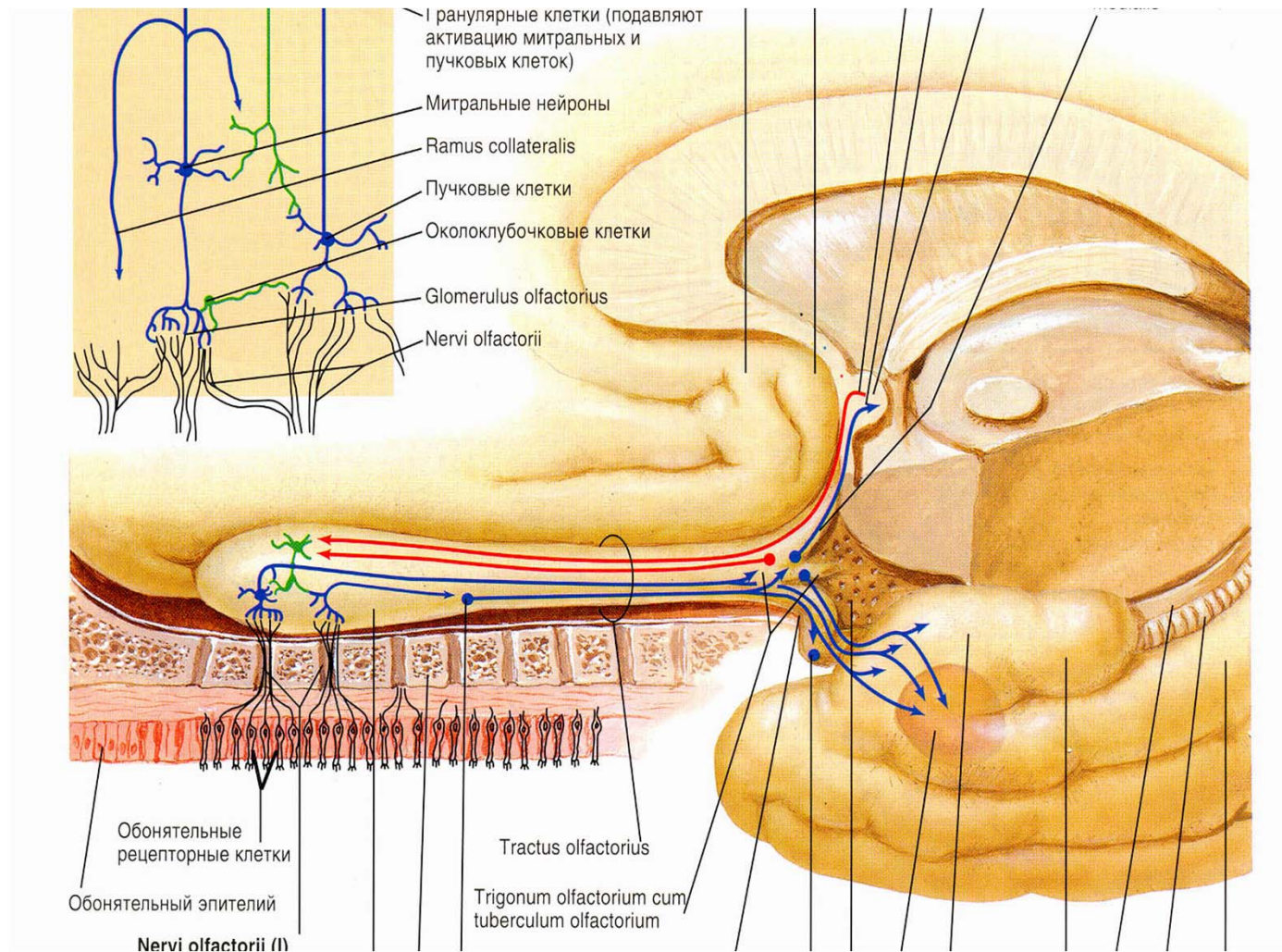
Особенности обонятельного анализатора

- Является выростом конечного мозга
- Первый нейрон совмещен с рецептором и расположен на периферии
- Нет узлов
- Нет ядер

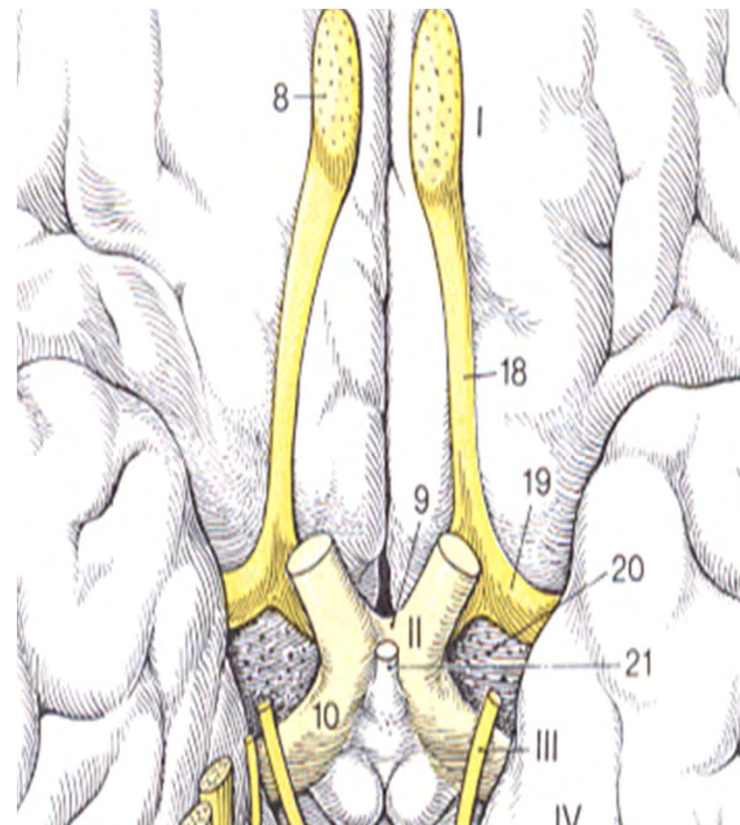
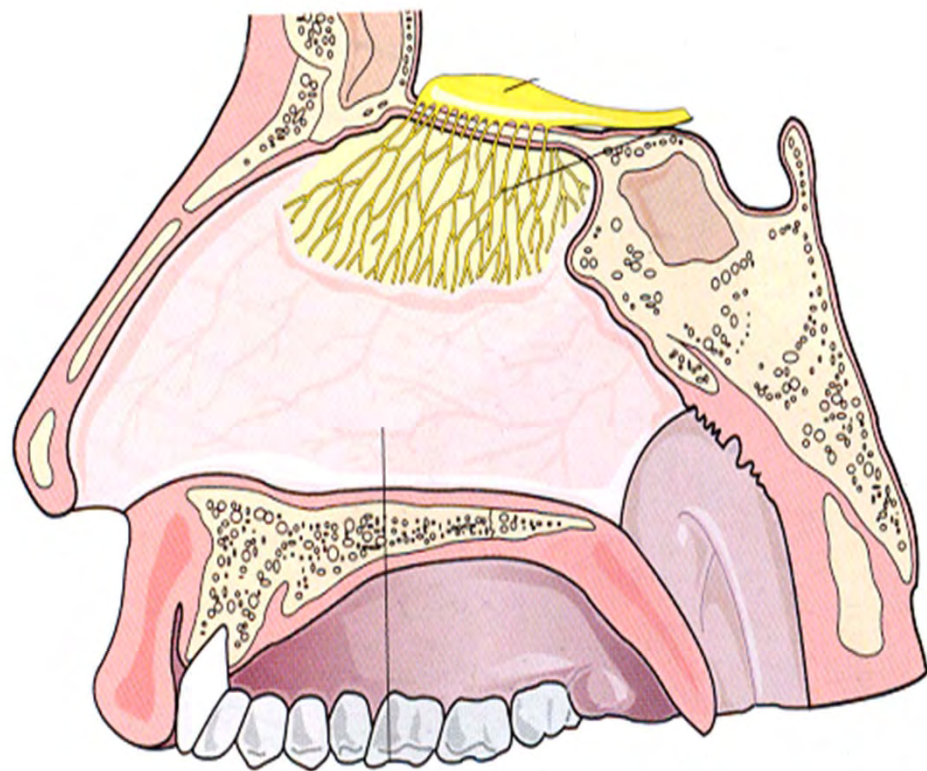
Обонятельная область носа



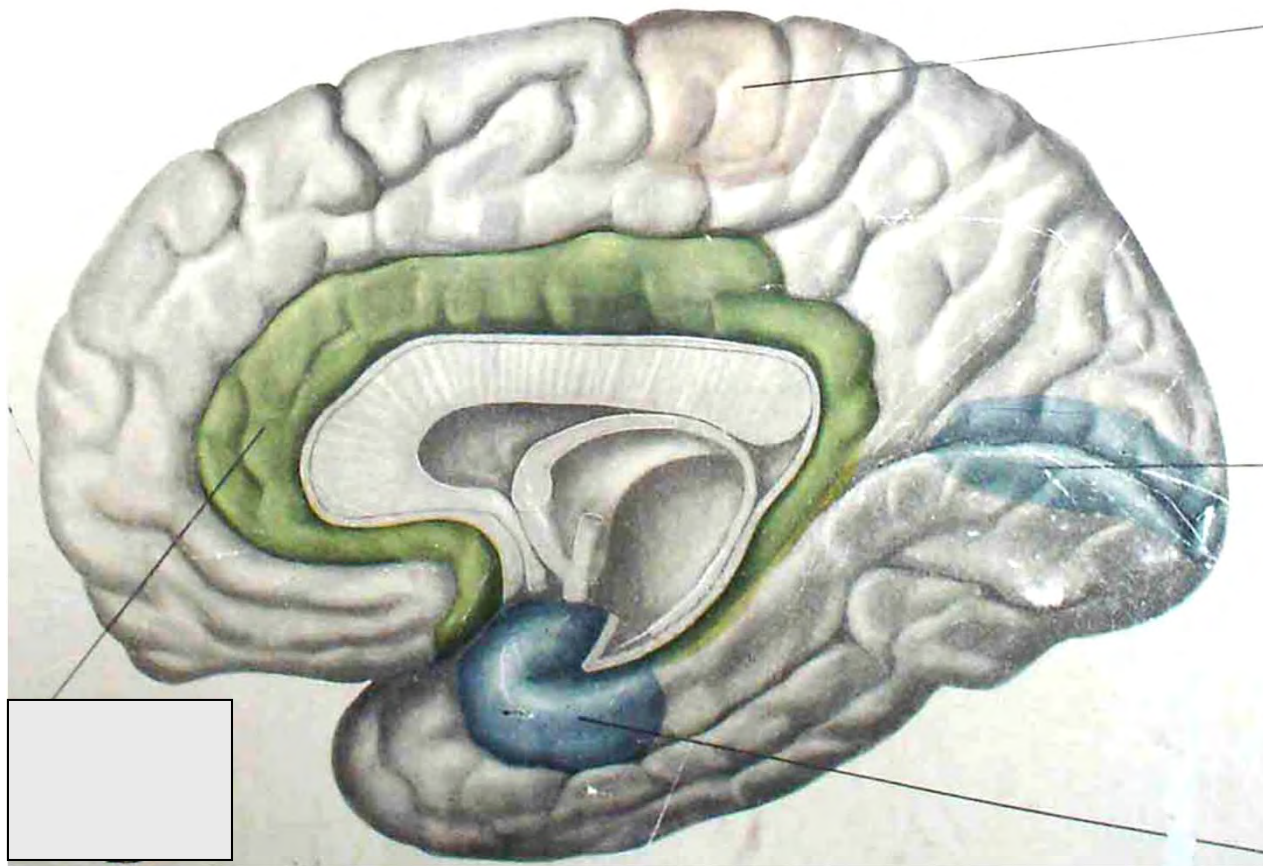
ПРОВОДЯЩИЙ ПУТЬ ОБОНЯТЕЛЬНОГО АНАЛИЗАТОРА



ПРОВОДЯЩИЙ ПУТЬ ОБОНЯТЕЛЬНОГО АНАЛИЗАТОРА



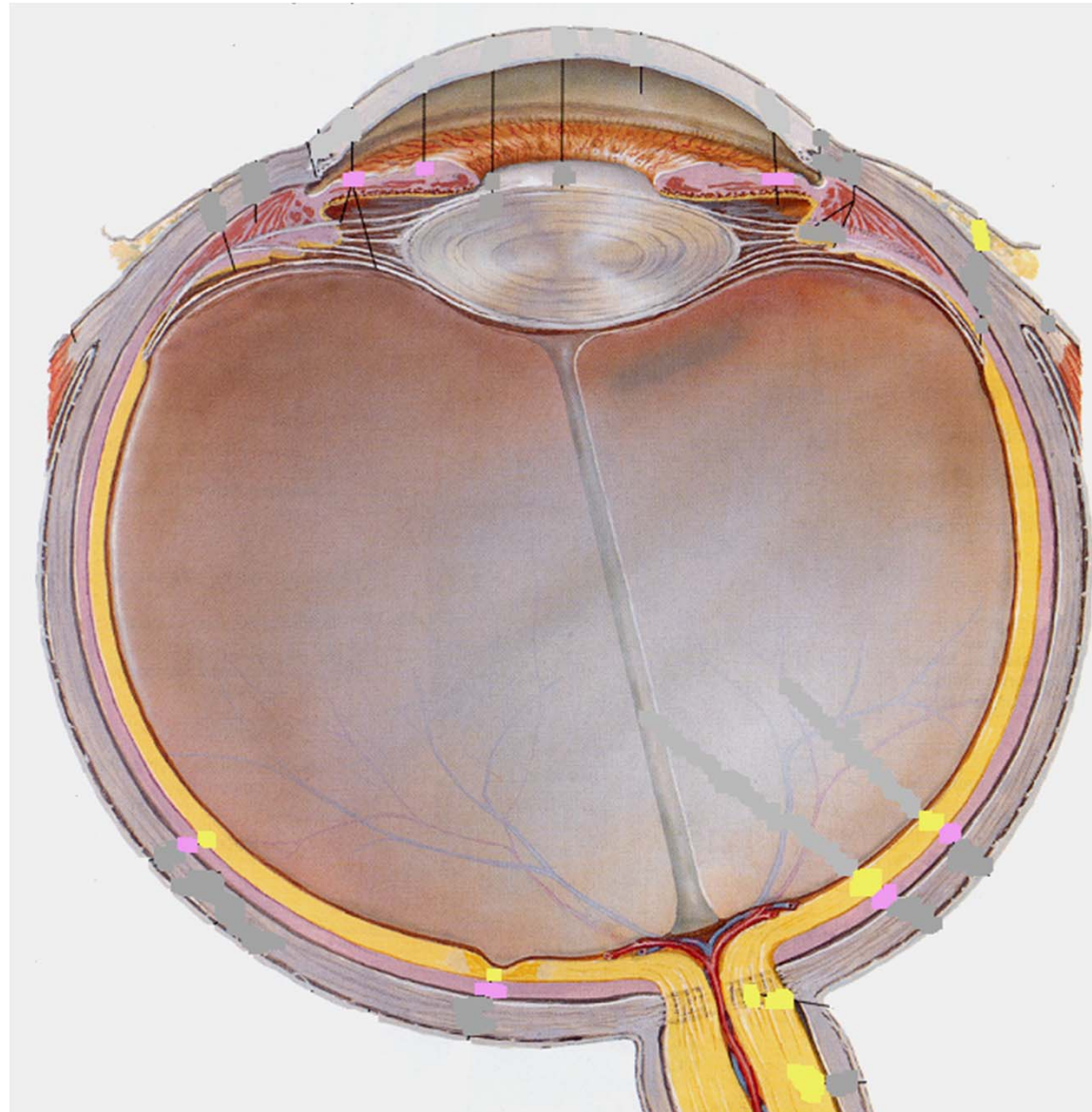
Корковый центр обоняния



Особенности зрительного анализатора

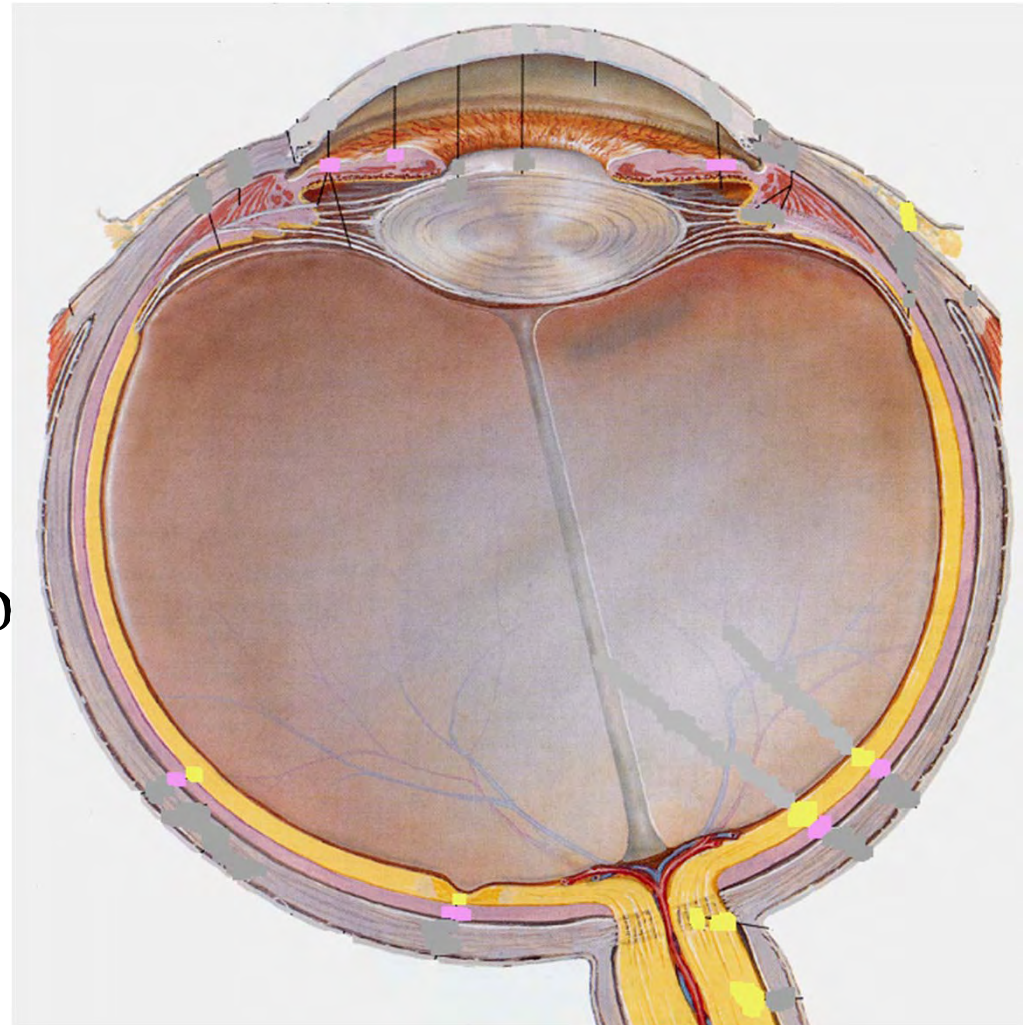
- Является выростом промежуточного мозга
- Первый нейрон совмещен с рецептором и расположен на периферии
- Нет узлов
- Нет ядер
- Проводниковая часть состоит из 4-х нейронов

СТРОЕНИЕ ГЛАЗНОГО ЯБЛОКА

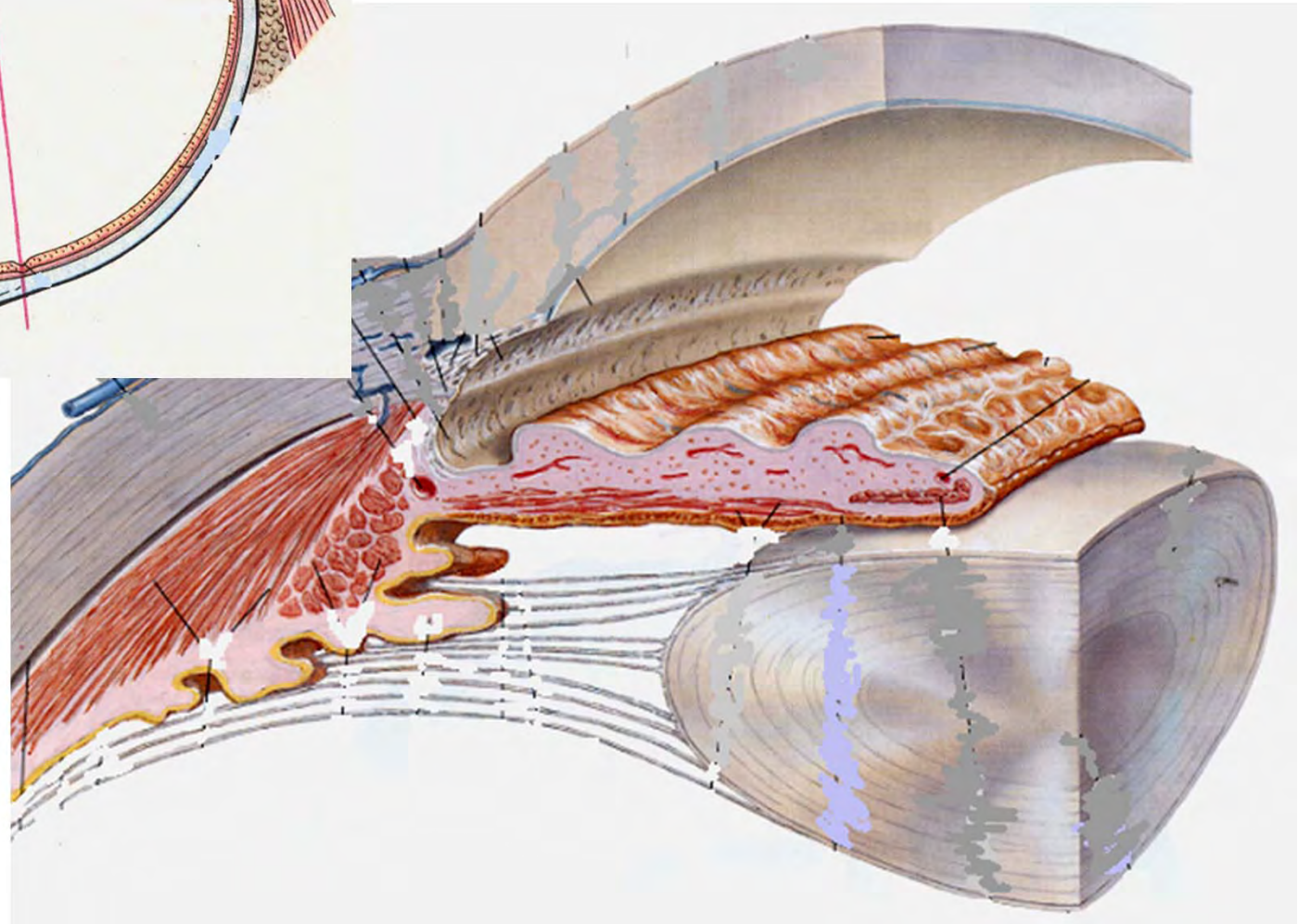
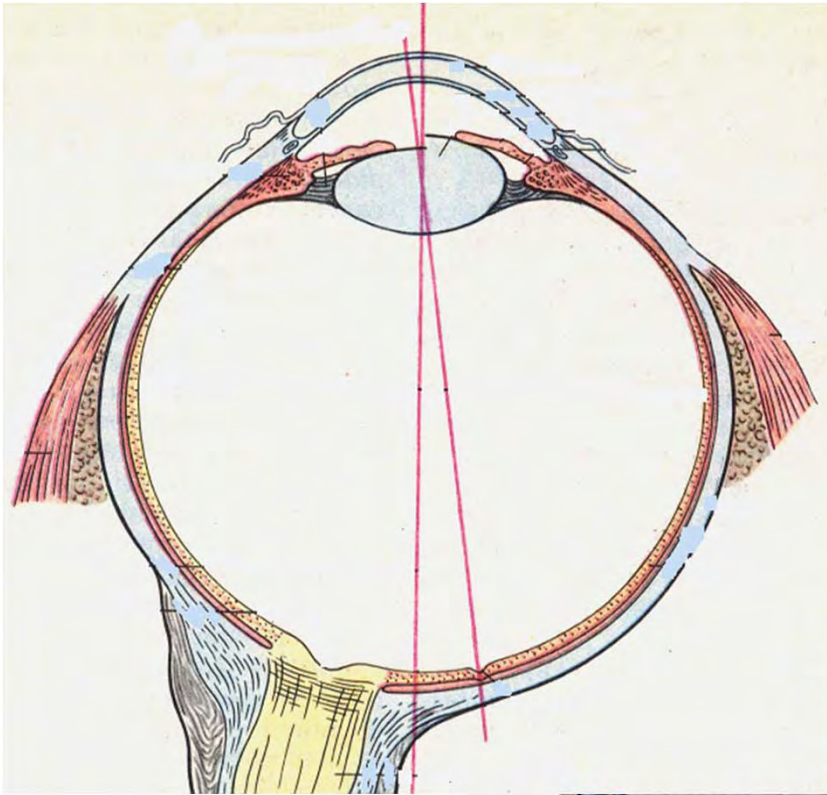


Преломляющие среды глазного яблока

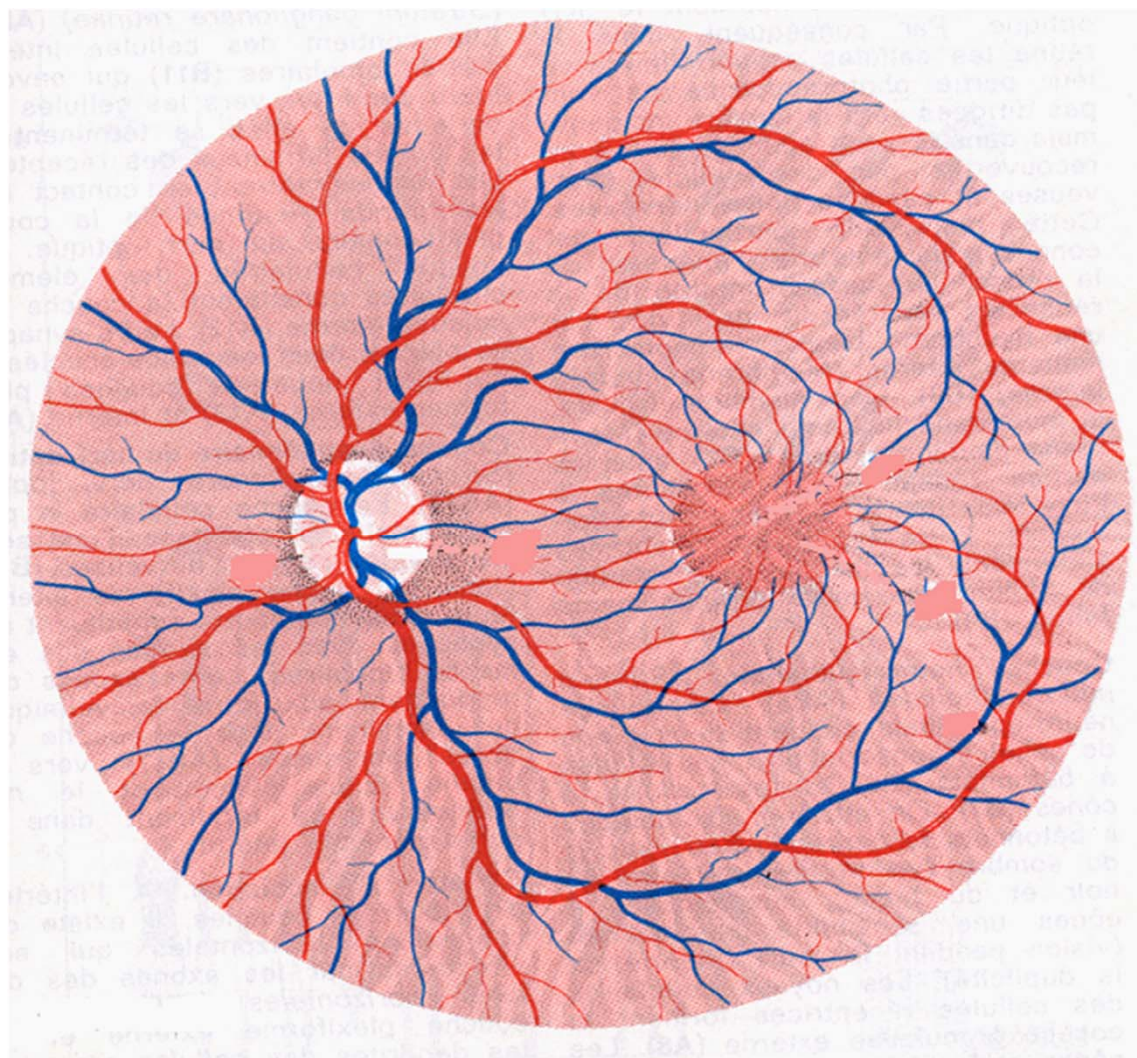
- Роговица
- Жидкость камер глаза
- Хрусталик
- Стекловидное тело



Аккомодационный аппарат глаза



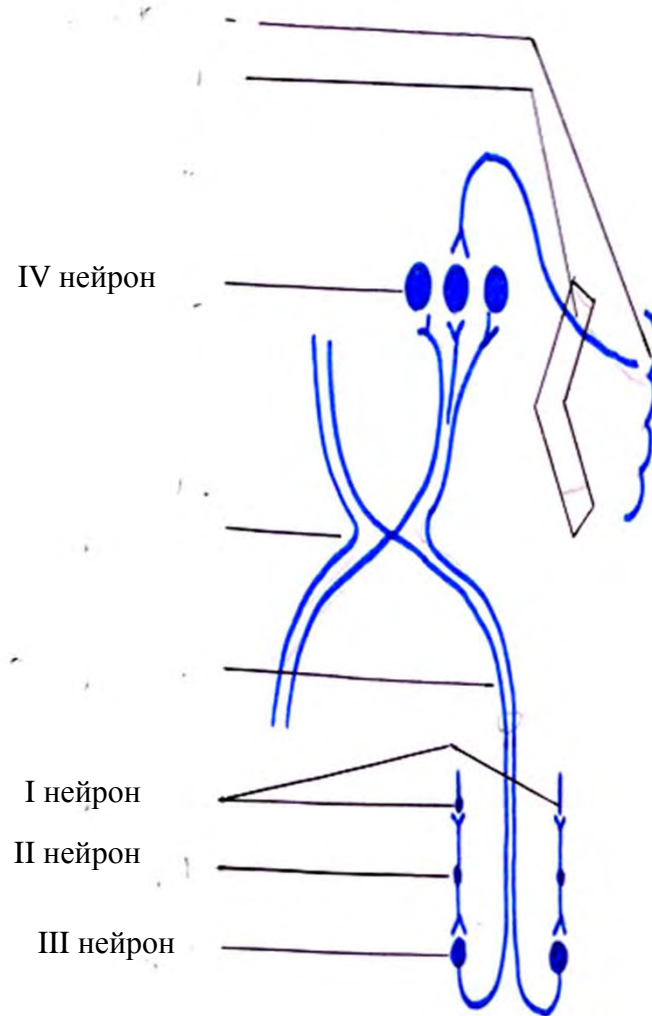
ОФТАЛЬМОСКОПИЧЕСКАЯ КАРТИНА ГЛАЗНОГО ДНА



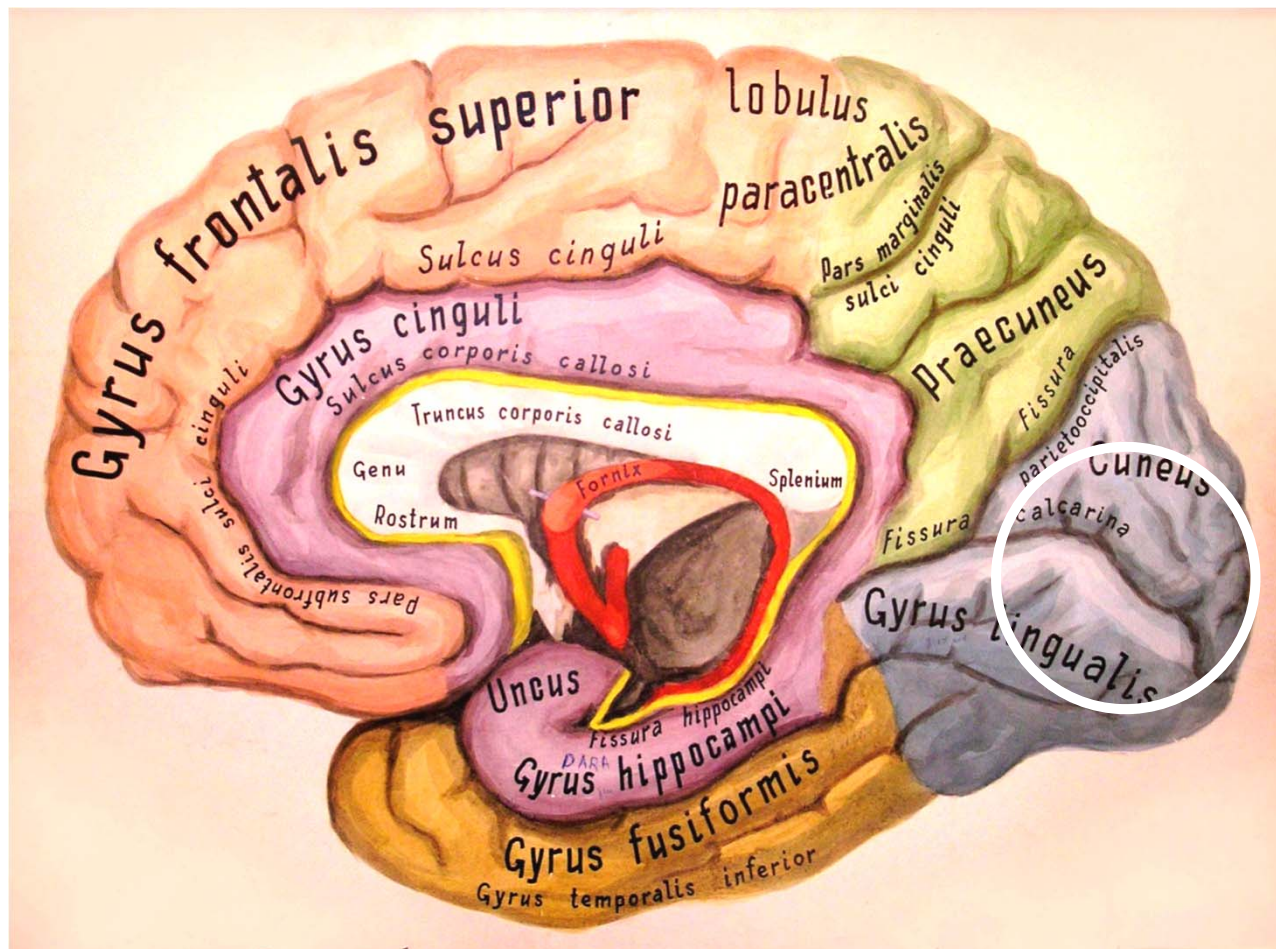
СТРОЕНИЕ СЕТЧАТКИ ГЛАЗА



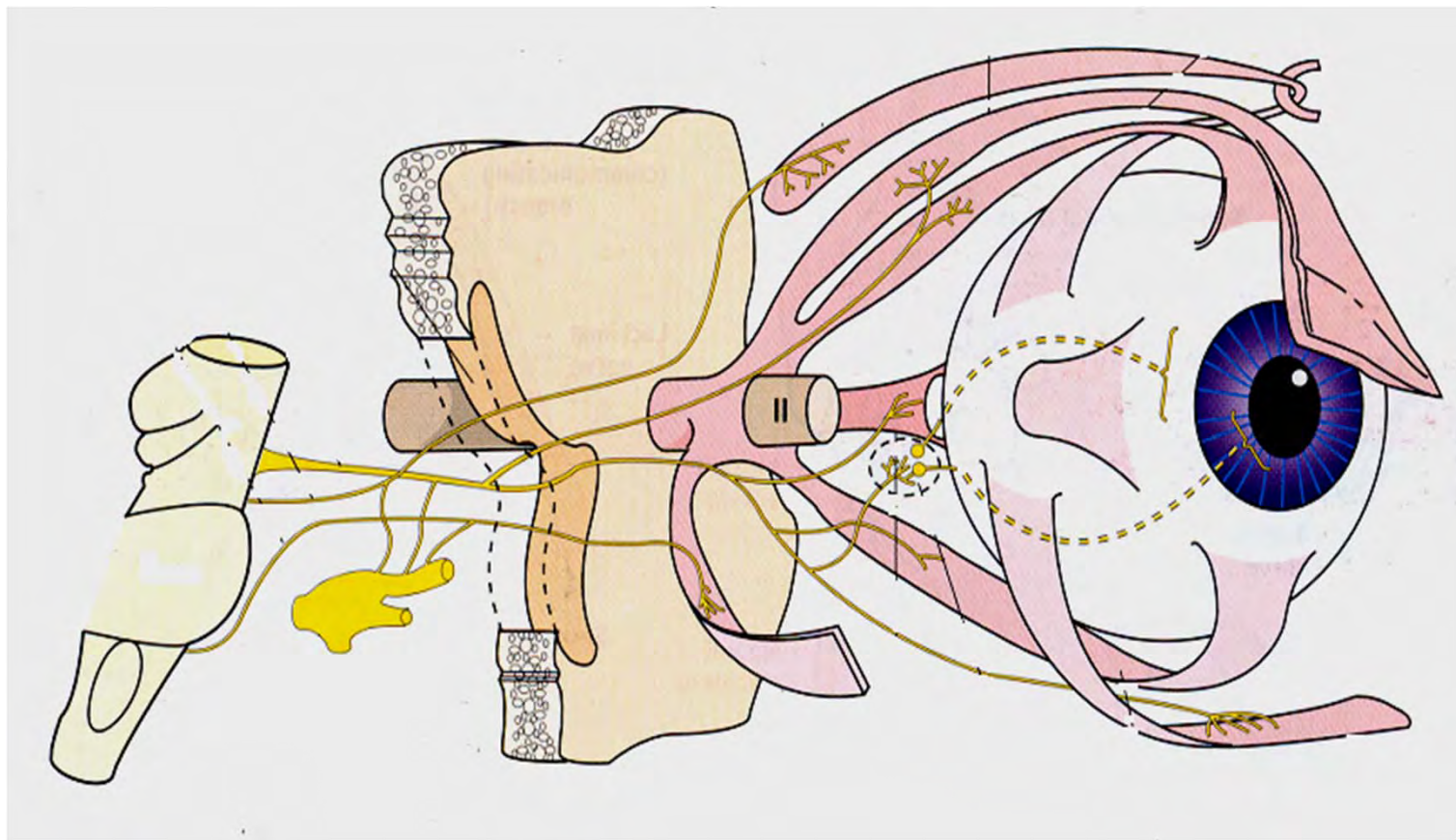
ПРОВОДЯЩИЙ ПУТЬ ЗРИТЕЛЬНОГО АНАЛИЗАТОРА



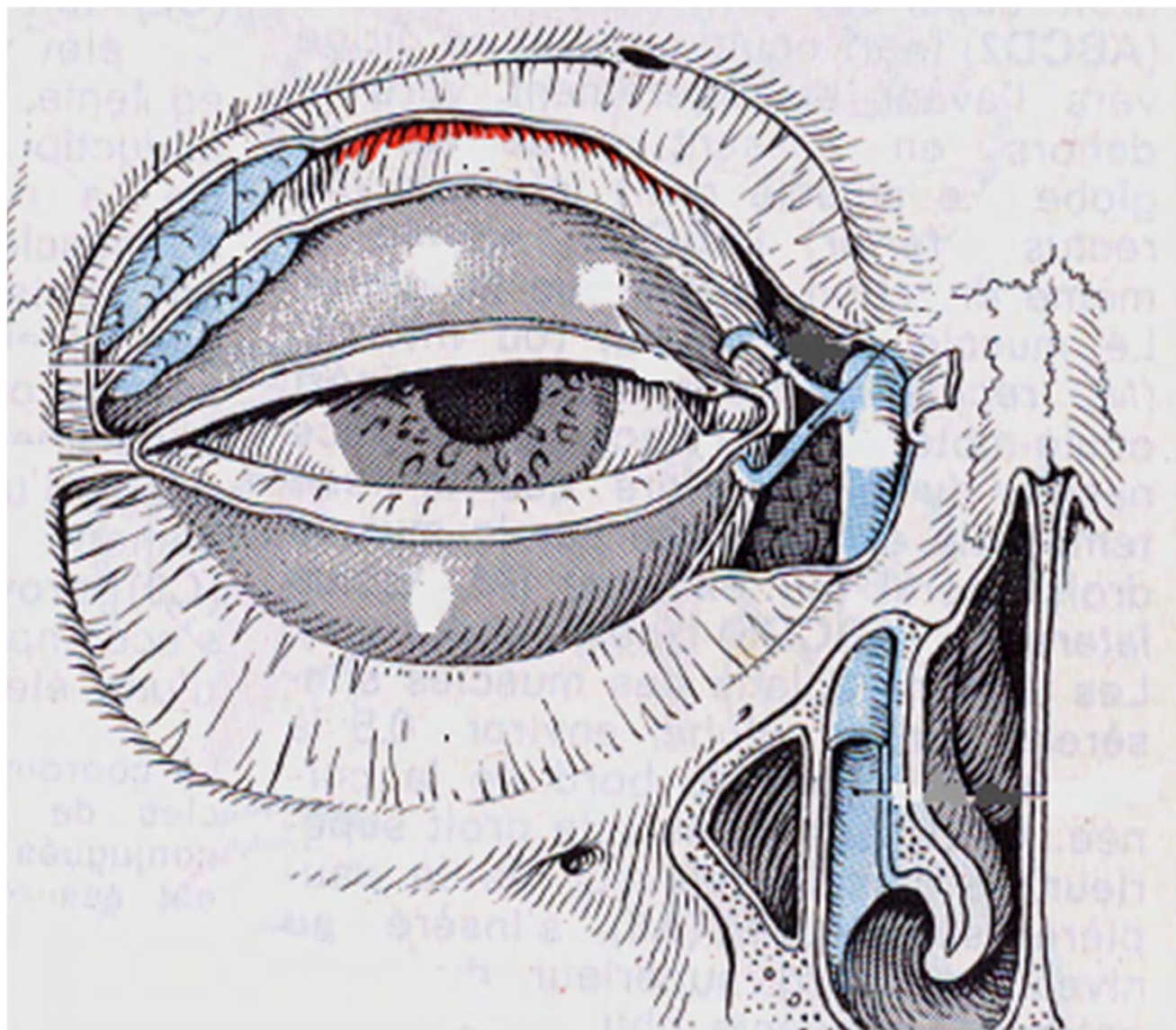
Корковый центр зрительного анализатора



ГЛАЗОДВИГАТЕЛЬНАЯ ГРУППА ЧЕРЕПНЫХ НЕРВОВ



СЛЕЗНЫЙ АППАРАТ ГЛАЗА



Спасибо за внимание.